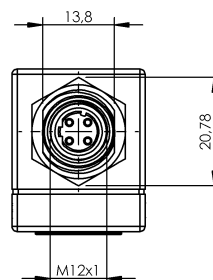
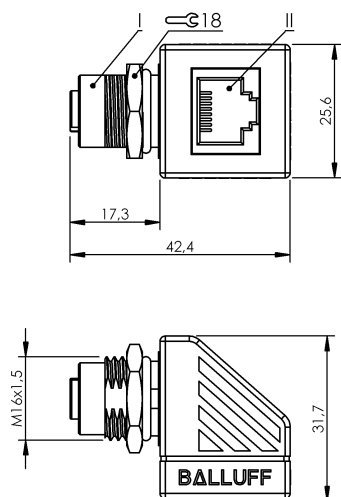


Вводы в коммутационный шкаф
BCC M424-E814-BG-RM013-000
 Код заказа: BCC085H

BALLUFF



Display/Operation

Индикация рабочего напряжения нет / нет

Electrical connection

Количество контактов	4/4
Разъем 01, исполнение	угловой
Разъем 02, исполнение	прямой
Разъем 1	M12x1-Гнездо, угловой, 4--конт., D-с кодированием
Разъем 2	RJ45-Гнездо, прямой, 4--конт.

Electrical data

Номинальный ток (40 °C)	0.5 A
Рабочее напряжение U _b	60 VDC / 60 VAC

Environmental conditions

Степень защиты	IP20
Температура окружающей среды	-20...80 °C

General data

Разрешение на эксплуатацию/конформность	E~ WEEE
---	------------

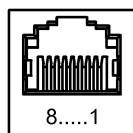
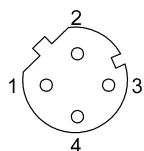
Material

Материал держателя контактов	PUR
Материал контактов	Латунь/Латунь
Материал корпуса	PUR

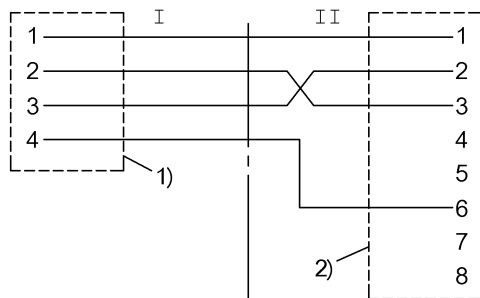
Mechanical data

Крепление	M16x1,5
-----------	---------

Connector Drawings



Wiring Diagrams



- 1) Экран на накидную гайку
- 2) Экран на корпус